

Guide pour initialiser et synchroniser OneDrive avec votre ordinateur Apple Mac

Ce guide vous explique comment configurer OneDrive sur votre ordinateur Apple Mac.

Sections du guide :

- 1. Initialisation de OneDrive sur votre ordinateur et démarrage de la synchronisation**
- 2. Organisation de OneDrive et transfert de fichiers**
- 3. Documents sources**

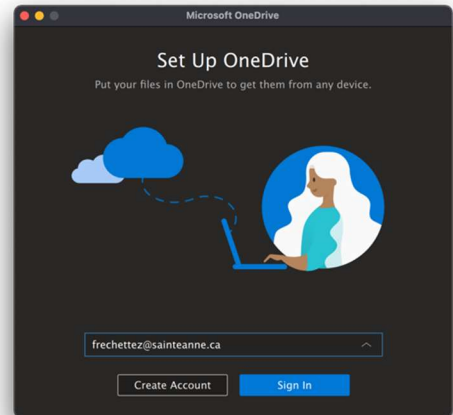
1. Initialisation de OneDrive sur votre ordinateur et démarrage de la synchronisation

1.1 Démarrez OneDrive en appuyant Cmd+Espace pour lancer spotlight, puis tapez OneDrive. Cette action va démarrer le programme d'installation.

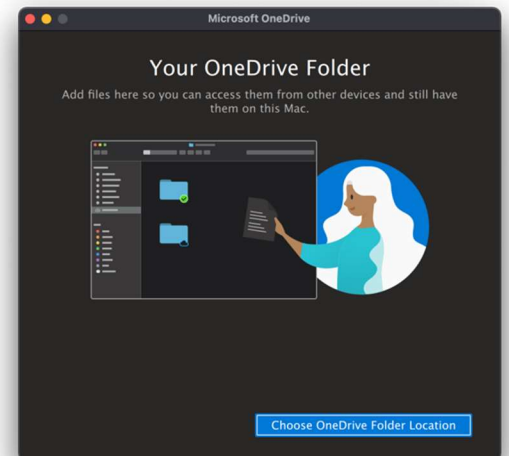
Si vous ne trouvez pas le programme, téléchargez-le ici :

[Installez Onedrive pour Mac](#)

1.2 Connectez-vous à OneDrive avec votre compte de l'école @sainteanne.ca ou @e.sainteanne.ca



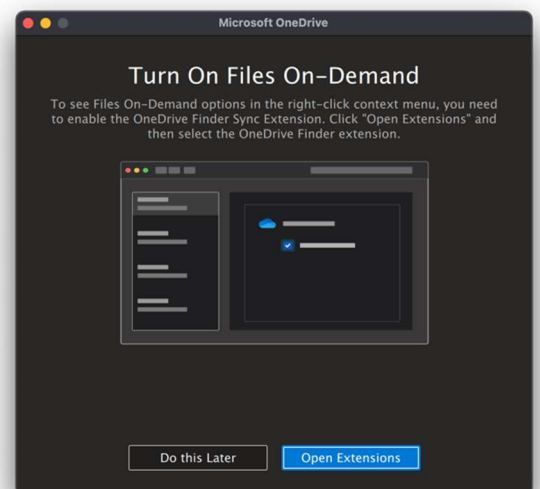
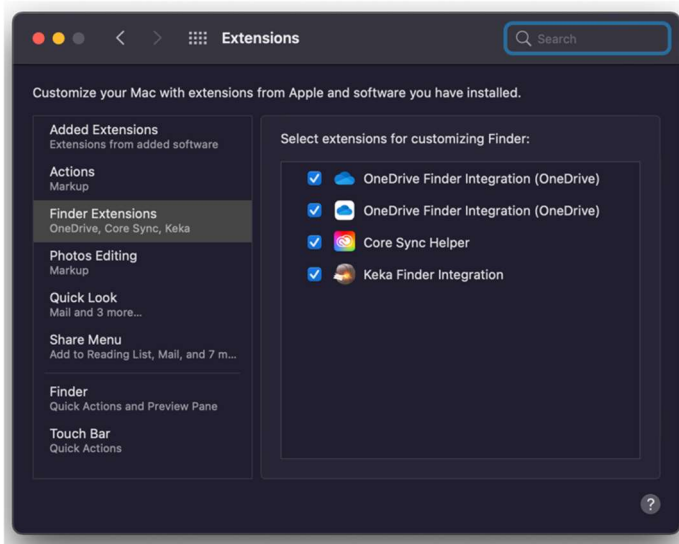
1.3 Sélectionnez l'emplacement de votre dossier OneDrive, sélectionnez votre fichier Documents.



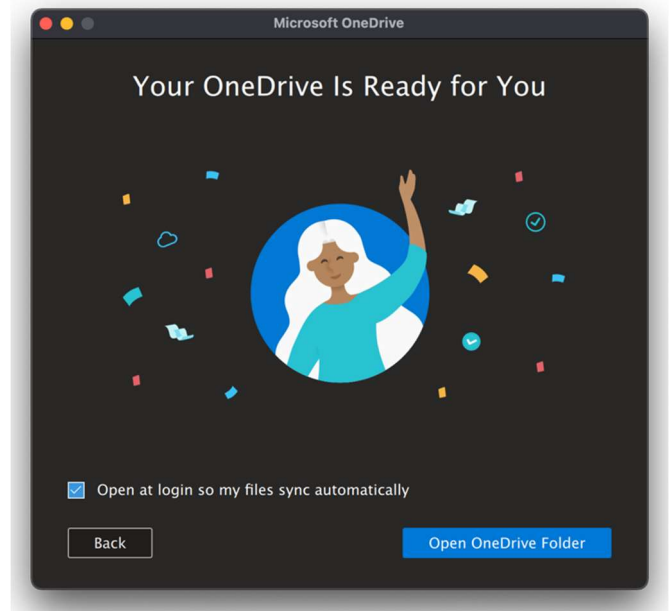
ATTENTION. Il faut manuellement migrer vos données dans le dossier OneDrive – Collège Sainte-Anne.

1.4 Activer l'intégration à Finder

Appuyez sur Open Extension et cochez la case à côté de OneDrive Finder Integration (OneDrive).

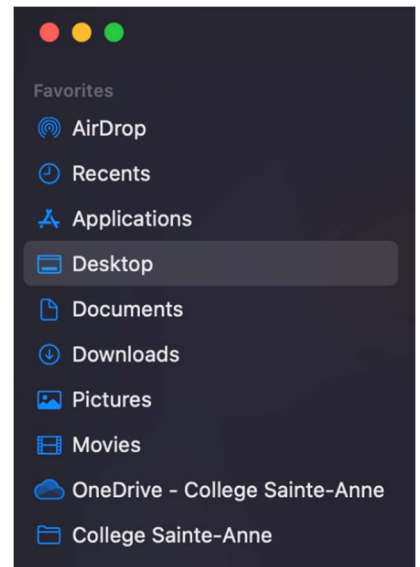


1.5 Suivez les prochaines étapes jusqu'à la fin, IMPORTANT cochez le case démarrage automatique de OneDrive.



2. Organisation de OneDrive

- 2.1 Une fois initialisé, vous pouvez accéder à OneDrive à partir de vos documents dans Finder.
- 2.2 Vous pouvez ajouter un raccourci de votre dossier OneDrive dans vos favoris Finder. Simplement sélectionnez le fichier et faire un «Drag and Drop» dans la colonne Favoris.



Vous devez copier manuellement vos fichiers directement dans OneDrive – Collège Sainte-Anne. Le temps de transfert dépendra de la taille de vos fichiers.

- 2.3 Si vous gardez des fichiers personnels dans les répertoires **PUBLIC, PUBLIC PROF, PUBLIC_ADMIN** veuillez les copier vers OneDrive – Collège Sainte- Anne.

Si vous utilisez une autre plateforme comme Dropbox, il est préférable de faire un transfert de vos fichiers vers OneDrive.

Contactez l'équipe informatique à informatique@sainteanne.ca si vous avez besoin d'aide.

3. Documents sources

3.1 Synchronisation de fichiers avec OneDrive

<https://support.microsoft.com/fr-fr/office/synchroniser-des-fichiers-avec-onedrive-sous-mac-os-x-d11b9f29-00bb-4172-be39-997da46f913f>

3.2 Création de fichiers et dossiers :

<https://support.microsoft.com/fr-fr/office/cr%c3%a9er-des-fichiers-et-des-dossiers-onedrive-travail-ou-scolaire-e1f59717-2f02-494d-93c6-8ef9613e82ba?ui=fr-fr&rs=fr-fr&ad=fr>

3.3 Chargement de photos et de fichiers dans OneDrive

<https://support.microsoft.com/fr-fr/office/charger-des-photos-et-des-fichiers-dans-onedrive-b00ad3fe-6643-4b16-9212-de00ef02b586?ui=fr-fr&rs=fr-fr&ad=fr>

3.4 Iconographie de OneDrive

<https://support.microsoft.com/fr-fr/office/d%c3%a9couvrir-la-signification-des-ic%c3%b4nes-onedrive-11143026-8000-44f8-aaa9-67c985aa49b3?ui=fr-FR&rs=fr-FR&ad=FR>